

## Jagd auf die Balkan-Gams in Bulgarien 2010.



**Jagdgebiet:** Verschiedene Jagdgebiete in den Rhodopen, Südwestliches Bulgarien, 160-220 km von Sofia.

**Jagdzeiten:** Begrenzte Jagdzeiten im Sept.-Okt. und Dez.-Jan.

**Jagdarten:** Pirschen im Gebirge.

**Trophäenstärken:** 80 bis 110 CIC Punkte und stärker.

**Zusätzliche Jagdmöglichkeiten:** Rehbock, Auerhahn, Damhirsch, Rothirsch, Muffelwidder, Schwarzwild, Wolf (Abhängig von Jagdzeit und Gebiet, fragen sie uns für Details.)

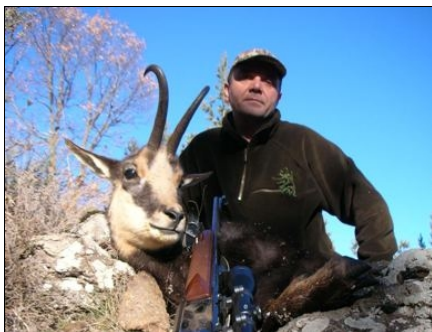
**Unterkünfte:** Erstklassige Jagdhäuser mit bester Ausstattung, hervorragendem Essen und Service.

**Teilnehmer:** 1-3 Jäger, 0-3 Begleitpersonen.

**Minimaler Aufenthalt:** 6 Tage, 5 Nächte, 4 Jagdtage.

Gebühren:	1 Jäger	2 Jäger	3+ Jäger	Begleitperson
pro Person	€ 1890	€ 1640	€ 1540	€ 810
Zusatztag	€ 300	€ 250	€ 250	€ 120

**Preise beinhalten:** Treffen am Flughafen Sofia, Transfer Flughafen-Jagdgebiet-Flughafen, 5 Nächte – Unterkunft (Einzelzimmer) und Vollpension, Bulgarischer Jagdschein, 4 Jagdtage, Jagdführer mit Jeep 4x4, Hilfeleistungen, Trophäenbehandlung (Abkochen, säubern, bleichen), EU Ausfuhrgenehmigung.



### Trophäengebühren (EUR):

Gams	Jagdzeit: begrenzt.
<80 CIC	900
80-90 CIC	900 + 40 / 1 CIC
90-100 CIC	1300 + 90 / 1 CIC
>100 CIC	2200 + 230 / 1 CIC

Muffel	Jagdzeit: Ganzjährig
60-70 cm	900 + 60 / 1 cm
70-80 cm	1500 + 150 / 1 cm
>80 cm	3000 + 230 / 1 cm
Über 230 CIC p.:	+10 % Gebühren

Damhirsch	Jagdzeit 1Sept.-31Jan.
2.5-3.0 kg	600 + 4 / 10 g
3.0-3.5 kg	800 + 12 / 10 g
3.5-4.0 kg	1400 + 20 / 10 g
>4.0 kg	2400 + 40 / 10 g

Rothirsch	Jagdzeit 1 Sept.-31 Jan.
7-8 kg	2200 + 10 / 10 g
8-9 kg	3200 + 11 / 10 g
9-10 kg	4300 + 12 / 10 g
10-11 kg	5500 + 35 / 10 g
11-12 kg	9000 + 40 / 10 g
>12 kg	13000 + 90 / 10 g
Über 230 CIC p.:	+10 %

Keiler	Jagdzeit: Ganzjährig
<16 cm	600 + 10 / 1 mm
16-18 cm	600 + 10 / 1 mm
18-20 cm	800 + 20 / 1 mm
20-22 cm	1200 + 30 / 1 mm
> 22 cm	1800 + 70 / 1 mm
Über 125 CIC p.:	+10 %
Anschweissen	EUR 600

Rehbock	Jagdzeit: 1 Mai-31 Oct.
<250 g	150
250-300 g	150 + 4 / 1 g
300-350 g	350 + 4 / 1 g
350-400 g	550 + 8 / 1 g
400-450 g	950 + 14 / 1 g
> 450 g	1650 + 30 / 1 g
Über 160 CIC p.:	+10 %

**Auerhahn** (15.04-15.05) 1000

**Wolf** (ganzjährig) 400

**Fuchs/Jackal** (ganzjährig) 25

**Anschweissen:** 50% der geschätzten Trophäe.

**Zusatzkosten** (nur bei Bedarf): Flüge, Versicherung, Leihgebühr für Waffe und Munitionskosten, Ausflüge, Alkoholische Getränke, Trinkgelder, persönliche Ausgaben, Schwarten/Decken von erlegtem Wild, Präparator, Trophäenversand.

**Buchung und Zahlungsmethoden:**

- 50% des Preises bei Buchung.
- Restliche 50% - 60 Tage vor Ankunft.
- Trophäengebühren und Zusatzkosten – Bar, nach der Jagd.